

— 新製品 —

DG SERIES

TKL SERIES

ARA 型

SSP-C SERIES

T-3110 型

MC-2100

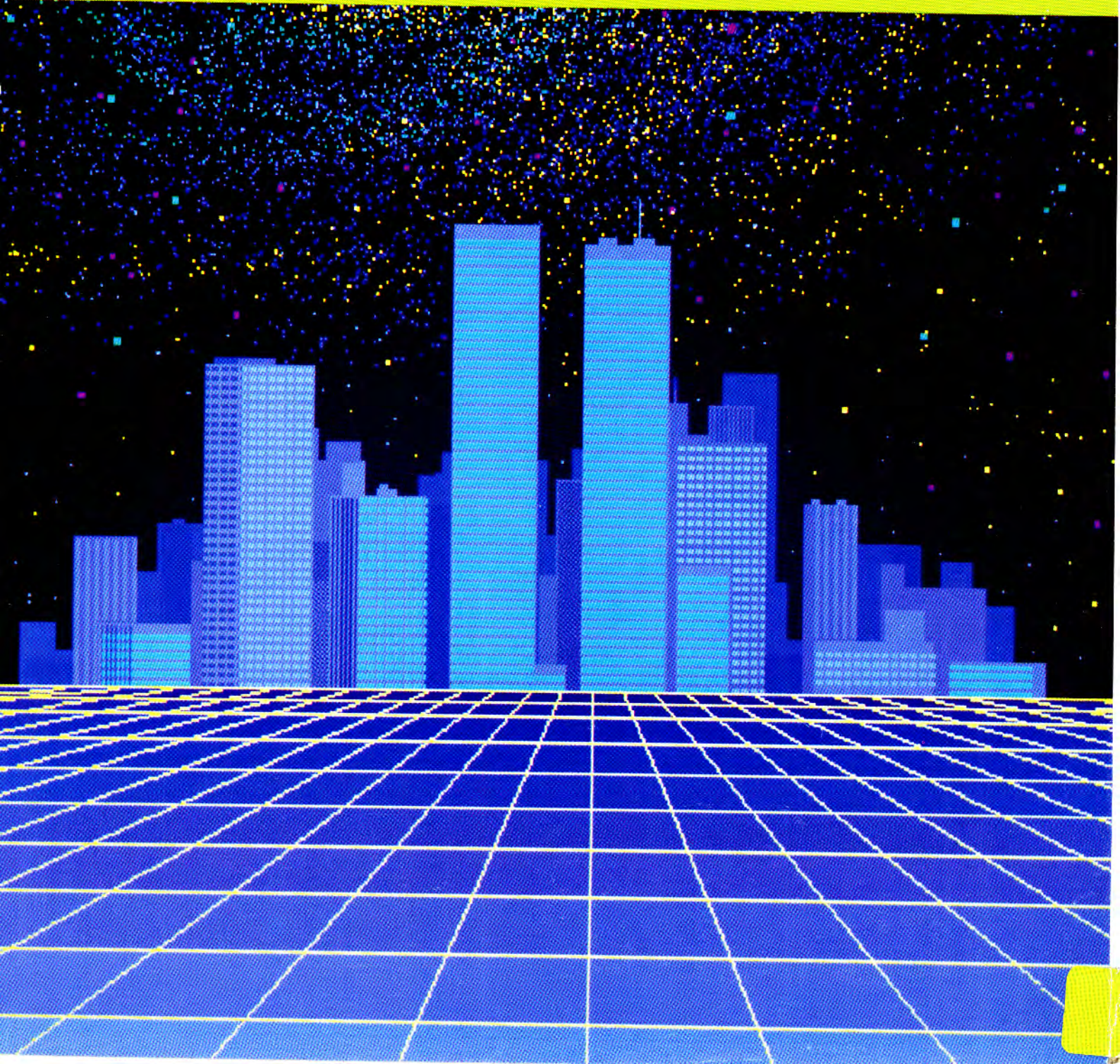
MC-2501P 型

TEH SERIES

ALA SERIES

BAN SERIES

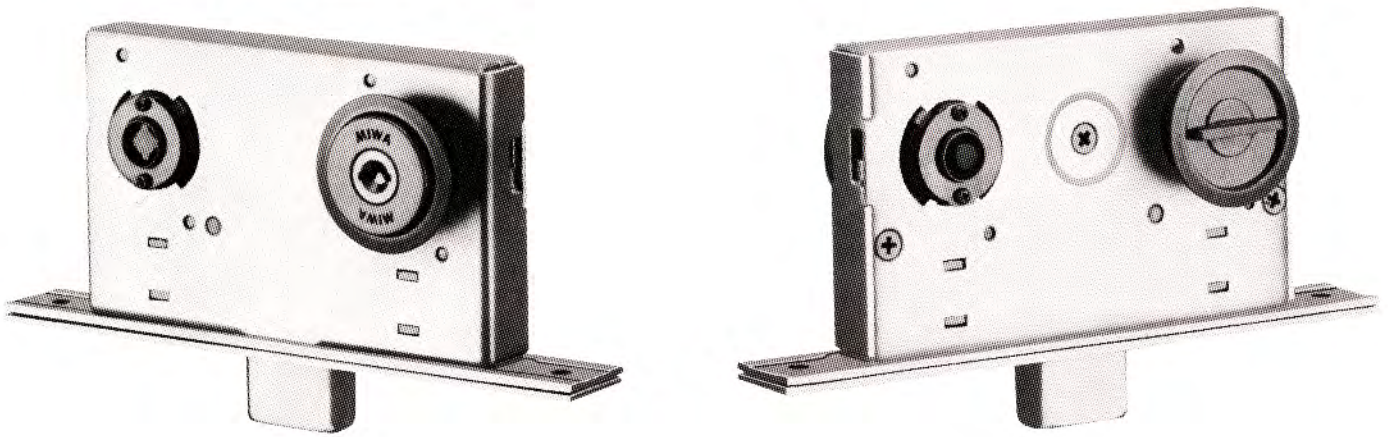
(**BAN-U**
BAN-K
BAN-O2LA
BAN-H2LA)



DG エンジンドア用錠

SERIES 主な用途 エンジンドア 等

■外形寸法 P342参照
■価格表 P36参照



シリンダー、サムターンの扉からの突出寸法が小さいエンジンドア用の錠前です。

■扉の引き残しがなくなりました。

■着色製品(CA、CB色)もあります。

シリンダーとサムターンの扉からの突出寸法が小さいので(扉厚40mmのとき2mm)ドアを最後まで引き込めます。

装着可能 シリンダー	型式	外側	略図	内側	用途例
ディスク	DG 1	シリンダー		サムターン	エンジンドア
ディスク	DG-2	シリンダー		なし	エンジンドア
	DG-3	なし		サムターン	エンジンドア
ディスク	DG 4	シリンダー		シリンダー	エンジンドア

[注] シリンダーとサムターンは同軸ではありませんので、切欠には十分ご注意ください。(切込外観図P342参照)

仕様

バックセット(%)	51	材質/仕上	18-8ステンレス <ul style="list-style-type: none"> ・ホーニング電解仕上 ・パフ仕上(記号SB) ・セラミックアンバー仕上(記号CA) ・セラミックブロンズ仕上(記号CB)
扉厚可能範囲 (%以上~%未満)	37~42(42%も可能です。)		
		キーシステム	各品種と同グループのマスターキー(M.K.) グランドマスターキー(G.M.K.)、同一キーシステム(K.A.) 逆マスターキー(R.M.K.)などの各種システムが可能

TKL テンキーロック

SERIES

主な用途 住宅玄関 等

■外形寸法 P343参照
■価格表 P36参照



室外側

室内側

フロント側

(写真は左勝手用を示す)

暗証番号を押すだけで解錠できるテンキーロックです。

■キーを使わず暗証番号で解錠できます。

あらかじめ登録した1～8桁の任意の暗証番号を押すだけで解錠します。

■自動的に作動を停止するイタズラ防止機能。

イタズラっ子やドロボウなどが間違った暗証番号で4回連続操作した場合は、約15分間自動的に作動停止となります。

■電力節約の省エネ設計、オートスタンバイ機能。

テンキー入力の途中、約10秒間以上入力が無いと自動的にスタンバイモード（入力前の状態）となり消費電力を節約します。

■電池切れでも、24時間暗証番号を保持するメモリーバックアップ機能。

電池が切れていても、また電池が取外してあっても、一度設定した暗証番号は最低24時間保持されています。

■電池消耗を2段階で予め警告します。

電池の消耗をランプとブザー音の2段階で警告します。

■万一の時でも安心な非常解錠機能。

(電池消耗警告でも電池交換しなかった時)

電池消耗により通常の操作ができなくなった場合、非常解錠用ボタンを押しながら暗証番号を入力すると解錠できます。また、電池が切れてもキーで施・解錠できます。

装着可能 シリンダー	型 式	外 側	略 図	内 側	用 途 例
UX	TKL* -1	テンキー ダイヤル シリンダー レバーハンドル		サムターン レバーハンドル	住宅玄関

[注] *はLAシリーズのアルミ製レバーハンドル記号を示します。

TKLシリーズには左右勝手があります。ご発注の際には左右勝手をご指示ください。

仕 様

バックセット(%)	51・64(LAシリーズ用ケース使用)	電 源	単3アルカリ電池4本 (1日15回操作で約2年間)
扉厚可能範囲 (%以上～%未満)	33～42・42～50	許容温度範囲	-10℃～+60℃
材 質 / 仕 上	エスカチオン:	アルミダイカスト CB色焼付塗装仕上	
	レバーハンドル:	アルミ合金鋳物 CB色アルマイト仕上	
キーシステム	各品種と同グループのマスターキー(M.K.) グランドマスターキー(G.M.K.)、同一キー(K.A.) 逆マスターキー(R.M.K.)などの各種システムが可能		

ARA

型

面付電気錠(瞬時通電施解錠型)

■外形寸法 P.344参照
■価格表 P.36参照

主な用途 集合住宅玄関

ARAHPC型
(写真は左勝手)

通電のたびに施錠と解錠を交互に繰り返す面付タイプの電気錠です。

■電氣的に施解錠できる面付錠です。

施錠時はレバーハンドルが固定となります。

施解錠用のソレノイドには極性がありますので注意が必要です。

停電時および通電復帰後は何らかの操作を行わないかぎり、

それ以前の状態のままです。

■機械的に(キーまたはサムターンで)施解錠できます。

■錠に内蔵のマイクロスイッチを使って施解錠の確認および扉開閉の確認が電氣的に行なえます。

■切欠はRAシリーズの切欠に、通線用の穴を開けるだけです。

■左右勝手があります、ご発注の際には左右勝手をご指示ください。

電気仕様

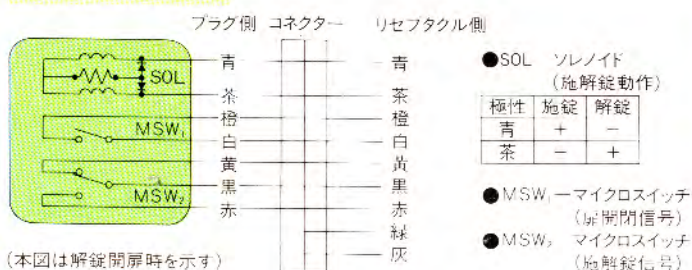
名称	規格			
ソレノイド	電圧	電流	通電時間	通電率
	DC24V	0.85A	瞬時(20秒以内)	1/20
	最大28V	1.0A	// (5秒以内)	1/20
	最小19V	0.7A	0.2秒必要	1/20
マイクロスイッチ	電圧	電流		
	DC24V	2mA~400mA		
リード線	ℓ=400mm(コネクタ付) AWG-22 ULI1007耐熱ビニール電線			

種類

接続可能 シリンダー	型式	外側	内側
ディスク UX EC	ARAHPC	シリンダー レバーハンドル (施錠時固定)	サムターン レバーハンドル (施錠時固定)

PC型ハンドルの他PA、PG、PH型も可能です。

内部回路



仕様

スペーシング(%)	80
扉厚可能範囲 (%以上~%未満)	35~38・38~41

SSP-C SERIES 操作表示盤

■外形寸法 P.345参照
■価格表 P.36参照

- 制御盤BAN-Gシリーズと合わせて使用し、電気錠および電気ストライクを操作します。
- 電源、開扉、解錠の各表示ランプがありますので、扉および電気錠(電気ストライク)の状態が判ります。
- 電気錠の使い方によって2種類あります。

SSP-C1A……・電気錠(電気ストライク)を閉扉自動施錠で使う場合に使用します。

- ・連続解錠ボタンが出ていない状態が出ていない状態の場合は、閉扉自動施錠となり、一回解錠ボタンを押す度に解錠します。
- ・連続解錠ボタンが押込まれた状態の場合は、解錠のままになり、施錠することはできません。

SSP-C1B……・電気錠を施解錠純返して使う場合に使用します。

- ・施錠ボタンを押すと施錠し、施錠ボタンを押すと解錠します。

- 1個用スイッチボックスに取付けます。



SSP-C1A型

T-3110 型 テンキー操作部

■外形寸法 P.345参照
■価格表 P.36参照

- マイコン制御のテンキーです。

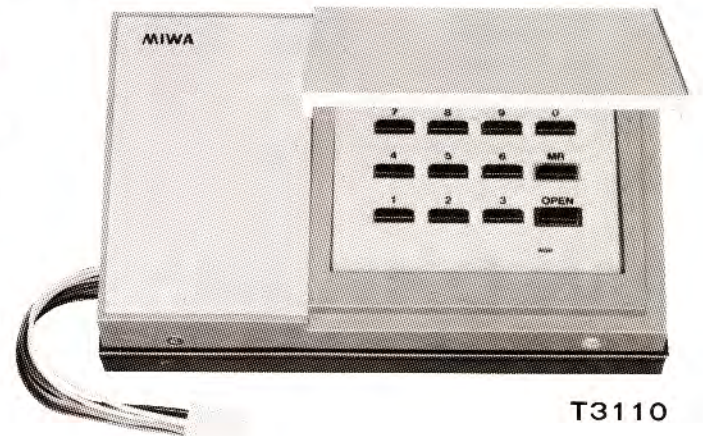
- ・暗証番号を押すだけで電気錠または電気ストライクを解錠できます。
- ・暗証番号は0から99999999までのうちの任意の数字を3種類登録できます。
- ・登録した暗証番号は、必要に応じて任意に変更できます。
- ・1つのテンキーで1つの電気錠を操作します。

- イタズラ防止機能付です。

まちがった暗証番号を4回繰り返して押すと、警報ブザーが鳴り、イタズラ操作を防止します。

- テンキー付加基板付のBAN-Gシリーズまたは、BAN-Uシリーズと合わせて使用します。
テンキー付加基板は後付けすることもできます。

- 3個用スイッチボックスに取付けます。



T3110

MC-2100 カードロックシステム

■外形寸法 P.345参照
■価格表 P.36参照

- 磁気カードを使用するカードロックシステムです。

カードリーダーR-2100型、コントロールボックスC-2100および磁気カードからなるシステムで、磁気カードをカードリーダーに通すと、電気錠が解錠します。

- 通電時解錠型の電気錠ALT、ALTAシリーズまたは電気ストライクAST型と合わせて使用します。

- 10種類の磁気カードが発行可能です。

1つのシステムに10種類の異なったカードを登録し、運用できます。

- 逆マスターカードシステムも可能です。

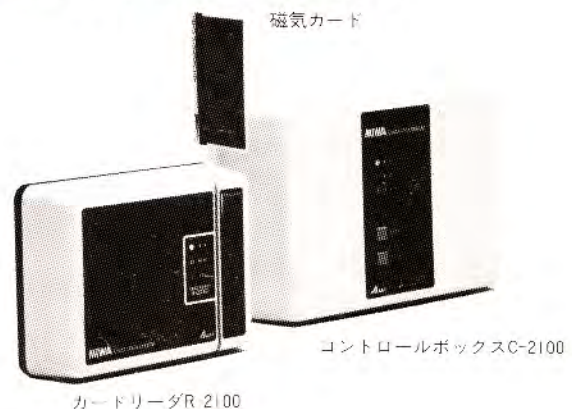
- カードの紛失対策も万全。

万一カードを紛失した場合は、紛失したカードのみを無効にでき、不正使用を防止できます。

- 不揮発性RAM採用。

停電になっても、登録したデータが無効になることはありません。

- 2個用スイッチボックスに取付けます。



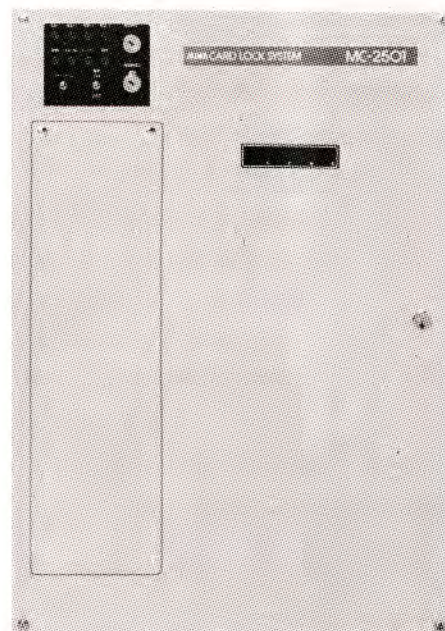
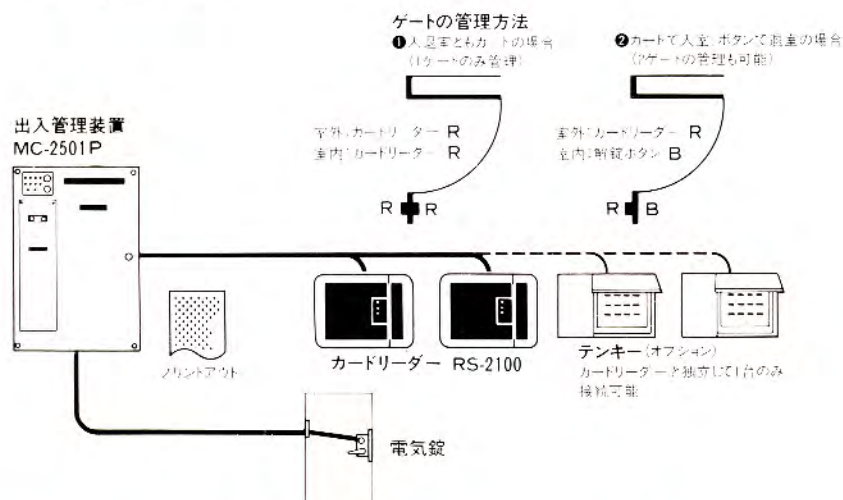
カードリーダーR-2100

コントロールボックスC-2100

MC-2501P 型 出入管理装置

■カードリーダーRS-2100型と組み合わせて、1～2ゲートの出入管理を行ないます。

- 登録されたカードがカードリーダーに挿入されると、電気錠が解錠し、その時に、月・日・時・分・ゲート番号・個人コード・出入の区別・エラー等のデータをプリントアウトします。
- 最大2ゲート（入室・退室それぞれにカードリーダーを設置した場合は1ゲート）の管理が可能です。
- 通電時解錠型の電気錠ALT、ALTAまたは電気ストライクAST型を使用します。



MC-2501P型

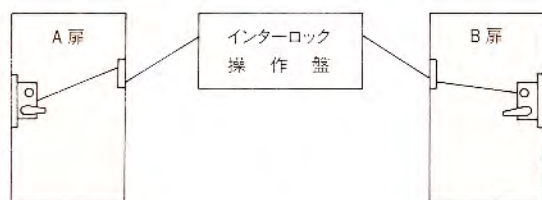
BAN-Q2LA, BAN-H2LA 型 インターロック操作盤

■外形寸法 P.346参照
 価格表 P. 36参照

■電気錠2台をインターロック制御する操作盤です。

■適応電気錠

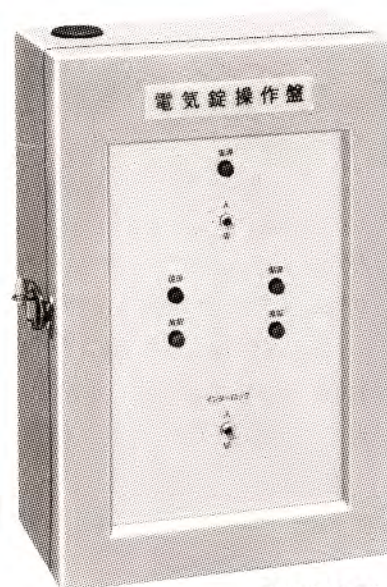
- BAN-Q2LA: ALA, ALQ, ALG20シリーズ
- BAN-H2LA: ALBシリーズ



(インターロックスイッチ入の状態)

A、B扉とも閉まった状態では、両扉とも解錠状態となります。
 A扉を開けるとB扉は施錠し、A扉を閉めるとB扉は解錠します。
 B扉を開けるとA扉は施錠し、B扉を閉めるとA扉は解錠します。

- A、B扉とも閉まった状態で、インターロックスイッチを切にするとA、B扉ともに施錠状態になります。
- 各々の扉の開閉の確認および電気錠の施解錠の確認が、開扉ランプおよび施錠ランプでできます。
- 非常解信号が入ると、両扉とも解錠状態のままになり、切れると通常の状態に戻ります。また停電時には両扉とも解錠状態になります。



BAN-Q2LA型
 BAN-H2LA型

TEH

SERIES

アーム式通電金具

主な用途 扉と枠の間の通線用

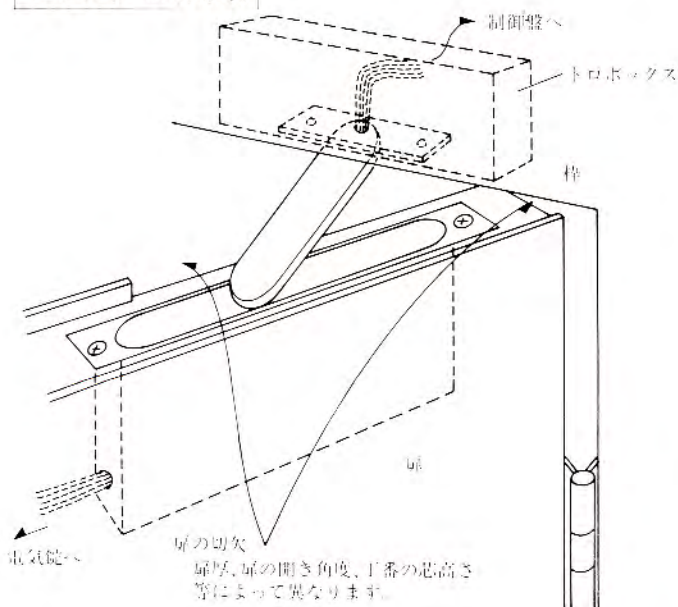
■外形寸法 P.346参照

■価格表 P.36参照



- リード線をアームの中に収めていますので、扉を開けてもリード線が露出しません。(PAT.P)
- 扉の上框に取付けて上枠へ通線します。
- リード線の長さ、コネクタの有無等によって各種あります。
- 扉厚40mm以上でご使用ください。

TEHシリーズの取付



種類

種類	リード線定格
THE-8	扉側リード線 $L_1=100\%_{\text{m}}$ コネクターなし 枠側リード線 $L_2=100\%_{\text{m}}$ コネクターなし AWG-22 UL1007 耐熱ビニール電線
TEH-8C	扉側リード線 $L_1=1500\%_{\text{m}}$ コネクター付 枠側リード線 $L_2=100\%_{\text{m}}$ コネクターなし AWG-22 UL1007 耐熱ビニール電線
TEH-8CC	扉側リード線 $L_1=1500\%_{\text{m}}$ コネクター付 枠側リード線 $L_2=100\%_{\text{m}}$ コネクター付 AWG-22 UL1007 耐熱ビニール電線

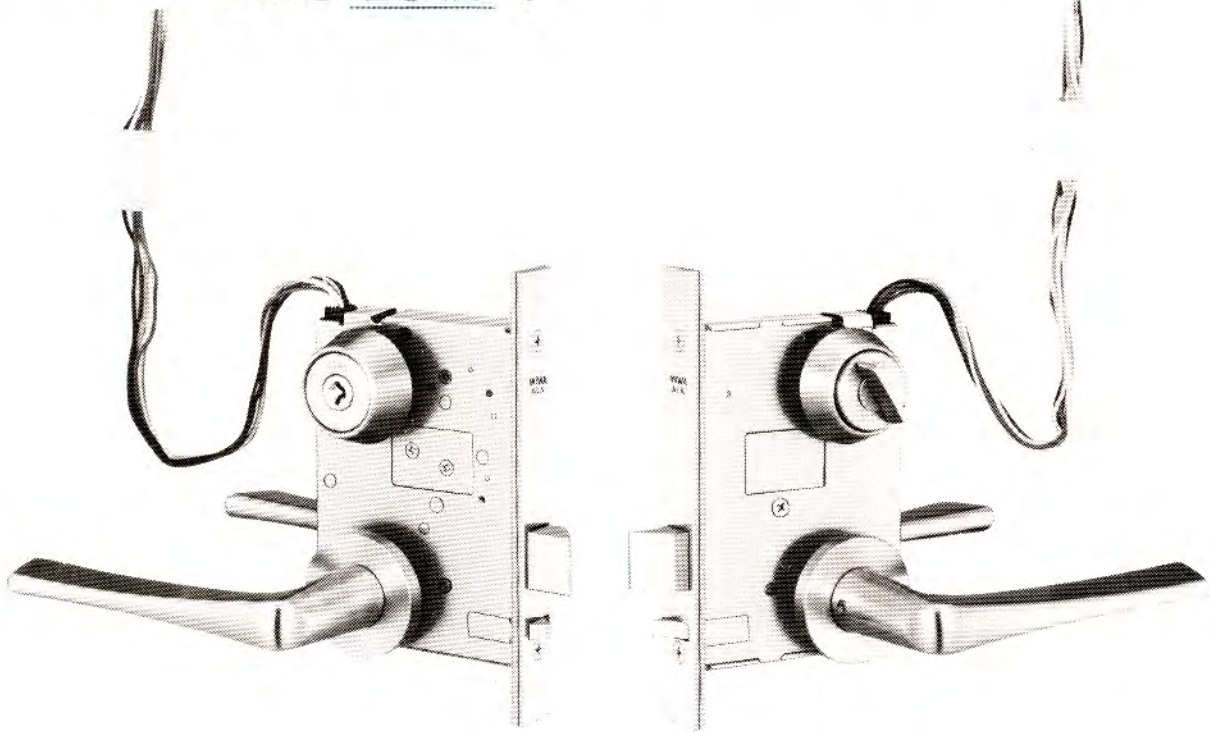
注) ・扉厚40mm以上でご使用ください。
・ドアクローザーを併用される場合は取付ねじがTEHのケースに当たらないようにご注意ください。

ALA

SERIES

住宅玄関用電気錠 (瞬時通電施解錠型)

主な用途 住宅玄関 等



通電のたびに施錠と解錠を交互に繰り返すレバーハンドルタイプの電気錠です。

■電氣的に施解錠できます。

施解錠用のソレノイドには極性がありますので結線時には注意が必要です。

停電時および通電復帰後は何らかの操作を行なわないかぎり、それ以前の状態(施錠または解錠)のままです。

■機械的に(キーまたはサムターンで)施解錠できます。

■錠に内蔵のマイクロスイッチを使って施解錠の確認が電氣的に行なえます。

■錠に内蔵のリードスイッチを使って扉開閉の確認が電氣的に行なえます。

■ケースは住宅用として使いやすい大きさにまとまっています。

電気仕様

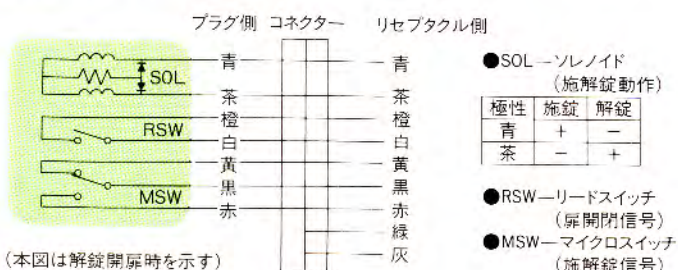
名称	定 格			
ソレノイド	電 圧 DC24V 最大28V 最小19V	電 流 0.85A 1.0A 0.7A	通電時間 瞬時(20秒以内) // (5秒以内) 0.2秒必要	通電率 1/20 1/20 1/20
マイクロスイッチ	電 圧 DC24V	電 流 2mA~400mA		
リードスイッチ	電 圧 DC24V	電 流 2mA~400mA	有効テリ寸法 6 ^{mm} 以内	
リード線	ℓ=400 ^{mm} (コネクタ付) AWG-22 UL1007耐熱ビニール電線			

種類

装着可能 シリンダー	型 式	外 側	内 側
ディスク UX PX EC	ALA*-1	シリンダー レバーハンドル	サムターン レバーハンドル
ディスク UX PX EC	ALA*-2	シリンダー レバーハンドル	レバーハンドル
	ALA*-3	レバーハンドル	サムターン レバーハンドル
ディスク UX PX EC	ALA*-4	シリンダー レバーハンドル	シリンダー レバーハンドル

注) *印はレバーハンドル記号を示します。LAシリーズのレバーハンドルが使用できます。
レバーハンドルは施錠時固定となります。

内部回路



仕様

バックセット(%)	64
ケース深さ(%)	95
スペーシング(%)	80
扉厚可能範囲 (%以上~%未満)	29~33・33~42・42~50・50~58・58~66

BAN-U SERIES 操作盤

制御部と操作表示部が一体となった1対1対応の制御盤で、電気錠と電気ストライクの種類と使い方によって3種類あります。

1. BAN-U1A

■適用電気錠および電気ストライク

ALT、ALTA、ALR、ALRA、ALGR20、AST、ASZ

■機能

- ・連続解錠ボタンが出ている状態で扉を閉めると自動的に施錠されます。
- ・この状態で解錠ボタンを押すと、あらかじめ設定した解錠時間(5~60秒)だけ解錠し、その間に扉を開けて閉めると自動的に施錠されます。解錠時間内に扉を開けなかった場合は、解錠時間が過ぎると自動的に施錠されます。
- ・連続解錠ボタンを押込んだ状態では、電気錠(電気ストライク)は解錠状態のままになり、施錠することはできません。
- ・解錠ランプと開扉ランプで電気錠(電気ストライク)と扉の状態がわかります。

2. BAN-U1B

■適用電気錠

ALS、ALQ、ALG20、ALB、ALM、ALA

■機能

- ・解錠ボタンを押すと施錠中の電気錠が解錠します。
- ・施錠ボタンを押すと解錠中の電気錠が施錠します。
- ・解錠ランプと開扉ランプで電気錠と扉の状態がわかります。

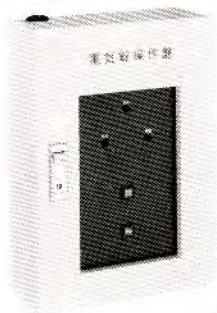
3. BAN-UA1A

■適用電気錠

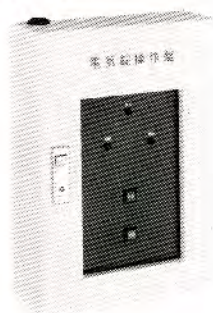
ALQ、ALG20、ALB、ALM、ALA

■機能

- ・連続解錠ボタンが出ている状態で扉を閉めると自動的に施錠されます。
- ・この状態で解錠ボタンを押すと、あらかじめ設定した解錠時間(5~60秒)だけ解錠し、その間に扉を開けて閉めると自動的に施錠されます。また扉を開けて、あらかじめ設定した警報時間(5~60秒)を過ぎても扉が閉じられない場合は警報表示ランプが点灯し、ブザーが鳴動します。
- ・解錠時間内に扉を開けなかった場合は、解錠時間が過ぎると自動的に施錠されます。
- ・連続解錠ボタンを押込んだ状態では、電気錠は解錠状態のままになり、施錠することはできません。
- ・解錠ランプと開扉ランプで電気錠と扉の状態がわかります。
- ・停電時は、解錠になります。



BAN-U1A



BAN-U1B



BAN-UA1A

BAN-KS1B型 操作盤

住宅用の簡易型の制御盤です。市販のHA、HSシステムとの接続も可能です。

■適用電気錠(電気ストライク)

ALQ、ALM、ALS、ALT、AST、ASZ、ALA

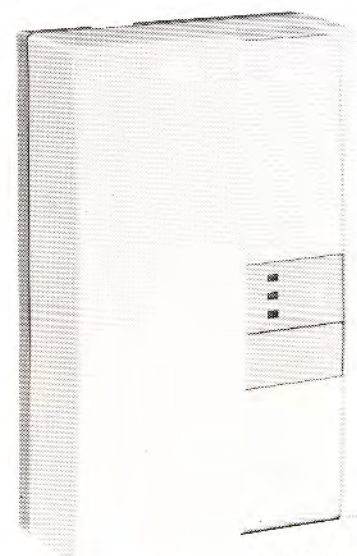
■機能

①ALQ、ALM、ALS、ALAの場合

- ・操作ボタン押すと施錠中の電気錠は解錠し、解錠中の電気錠は施錠します。
- ・電気錠が解錠すると解錠ランプが点灯します。
- ・扉を開けると開扉ランプが点灯します。

②ALT、AST、ASZの場合

- ・操作ボタンを押すと電気錠(電気ストライク)は5秒間だけ解錠状態になるので、その間に扉を開けます。
- ・扉を閉めると自動的に施錠されます。
- ・操作ボタンで解錠しても扉を開けなかった場合は、5秒後に自動的に施錠されます。

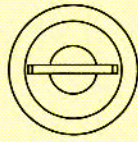


BAN-KS1B型

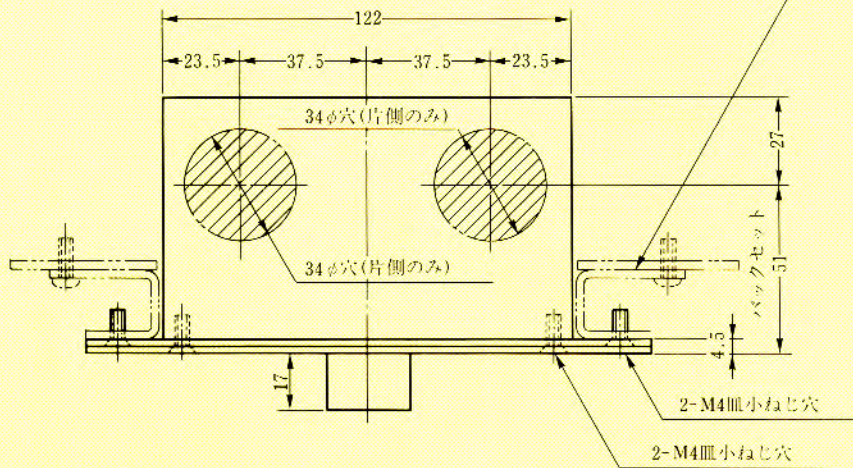
DG SERIES



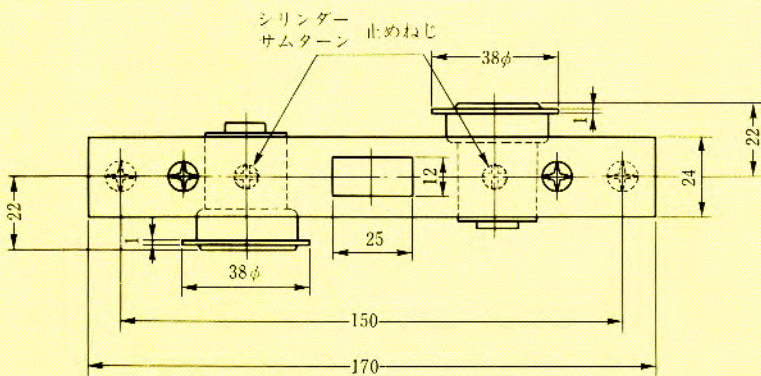
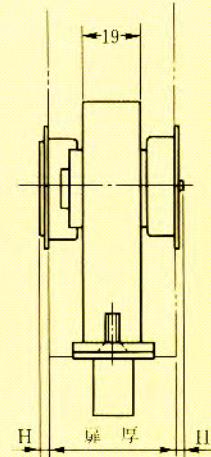
シリンダー正面図



サムターン正面図

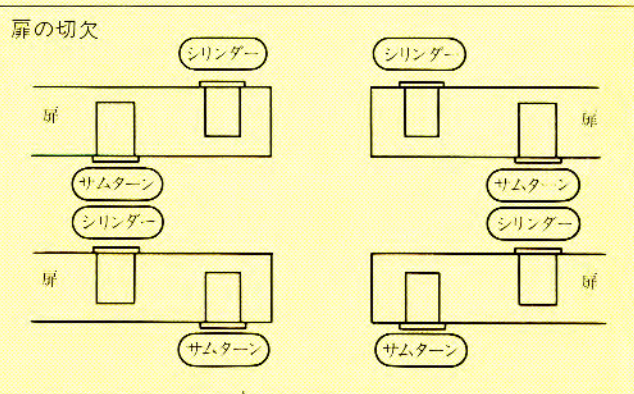


このような形状の取付ステーが必要な場合があります。(客先ご手配)



扉厚	37	38	39	40	41	42
H寸法	3.5	3.0	2.5	2.0	1.5	1.0

単位(mm)

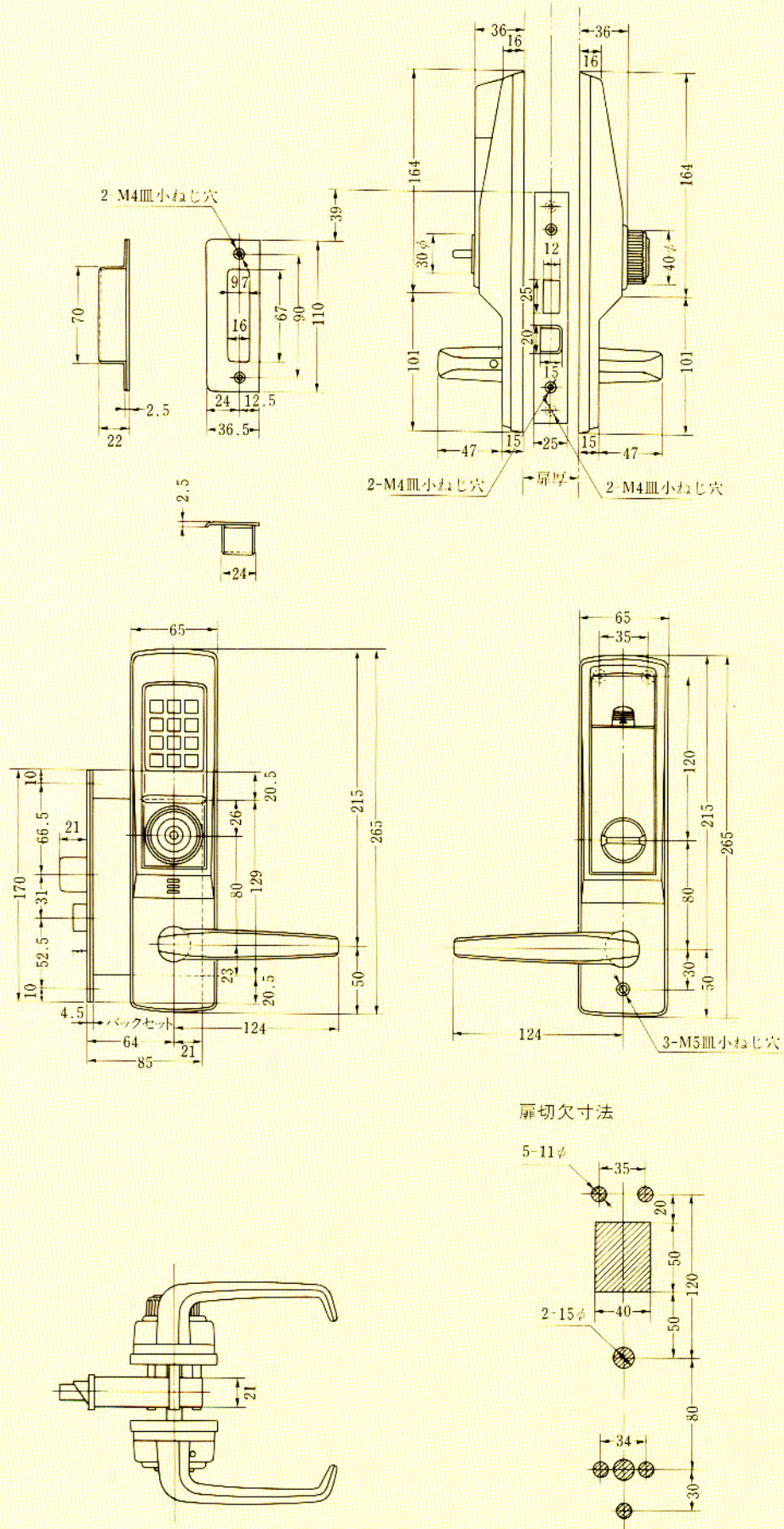


(ご注意)

- シリンダー・サムターンの取付は、右図の4通りが可能です。切欠をご注意下さい。
- シリンダー・サムターンの切欠は、扉の片側だけです。絶対に貫通穴はあけないで下さい。

装着可能シリンダー	型 式	機 能	バックセット(%) / ケース深さ(%)	扉厚(%)以上 - %未満)	キーシステム
ディスク	DG	1 2 3 4	51 / 78	37~42 (42も可能)	M. K. G. M. K. R. A. R. M. K.

左右勝手あり
本図は右勝手を示す

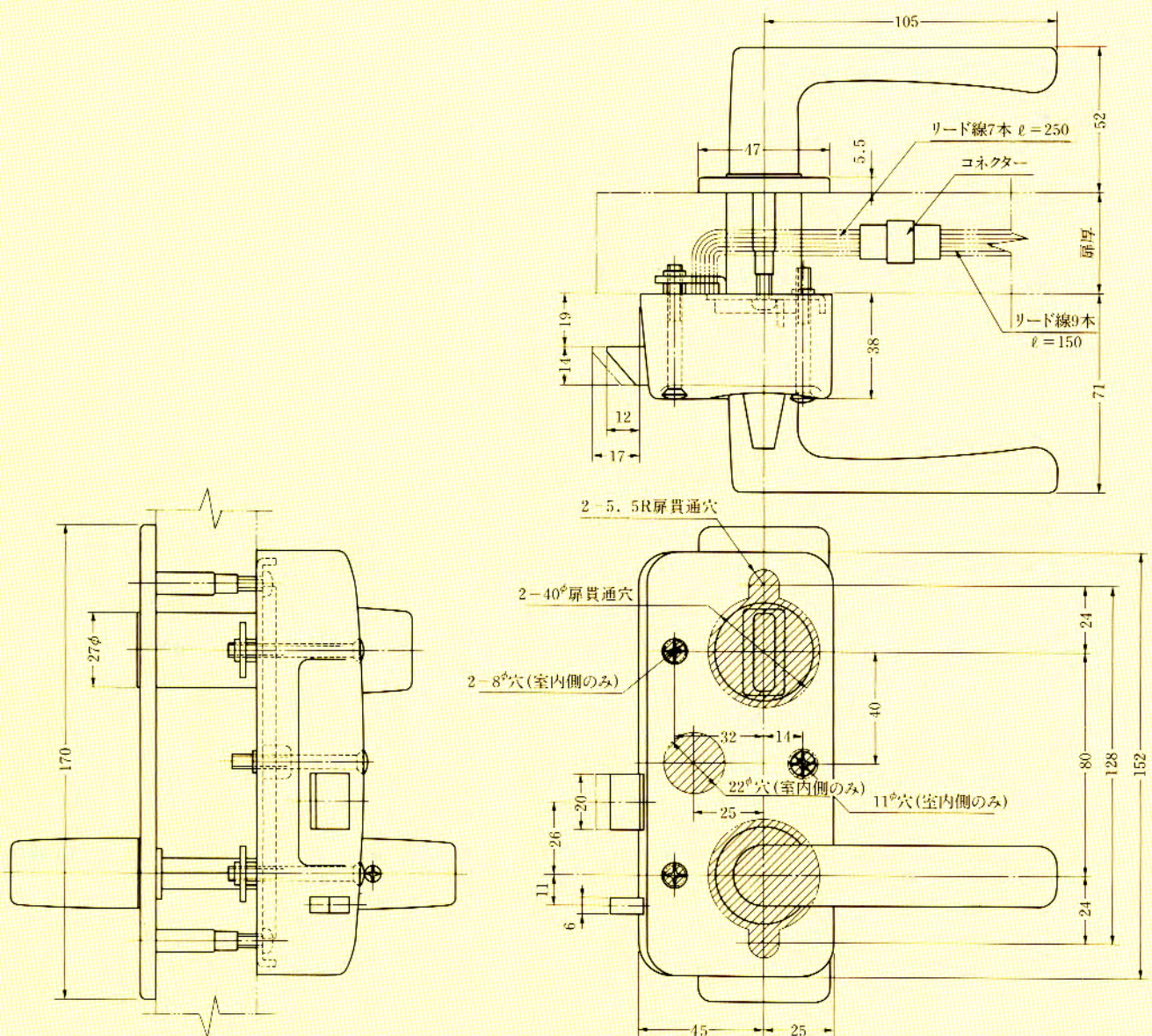


(注) 風雨が当たる場所に取り付ける場合は、室外側ユニットの下に防水ライナー(製品に添付)を敷いて取付けてください。

左右勝手の見方
フロント側から見てテンキー操作部が
右側: 右勝手
左側: 左勝手

ARA型

左右勝手あり
本図は左勝手を示す。

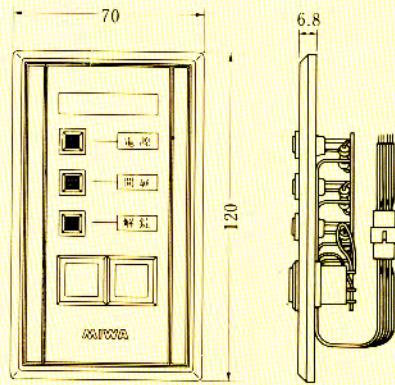


装置可能シリンダー	型 式	レバーハンドル形状	スペーシング (%)	扉厚 (%以上 ~ %未満)	キーシステム
ディスク UX EC	ARAHPC	PC	80	35~38 38~41	M. K. G. M. K. K. A. R. M. K. 等

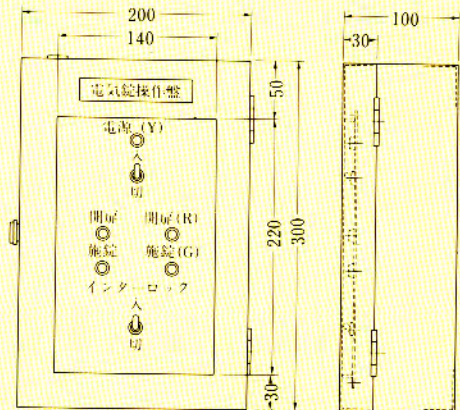
SSP-C

SSP-C1

1個用スイッチボックス
カバー付に取り付ける。

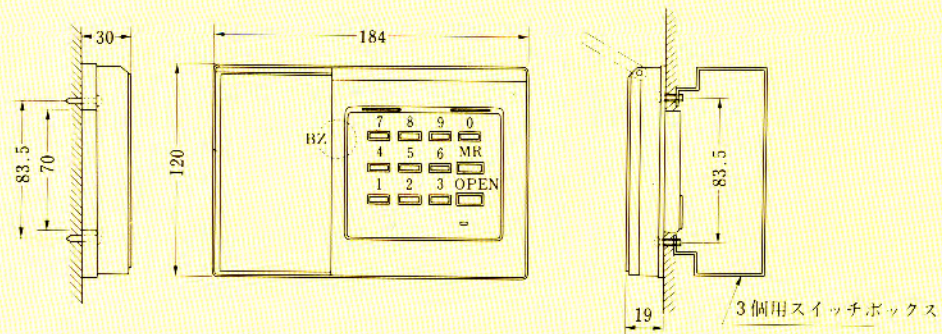


BAN-Q2LA, BAN-H2LA 型



T-3110 型

T-3110



壁直付設置の取り付け図

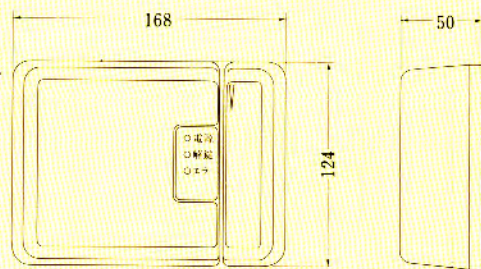
テンキーと制御盤の間はDENコード6Cまたは0.3mm²以上の線6本にて結線してください。(50m以内)

埋込み設置の取り付け図

MC-2100 (R-2100型, C-2100型) MC-2501P 型

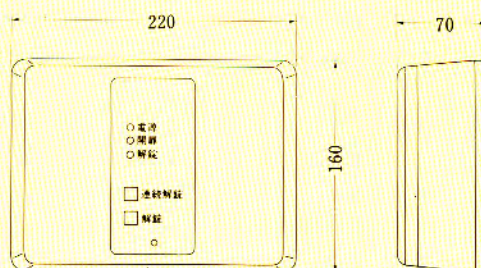
R-2100
(RS-2100)

2個用スイッチボックス
スに取付ける

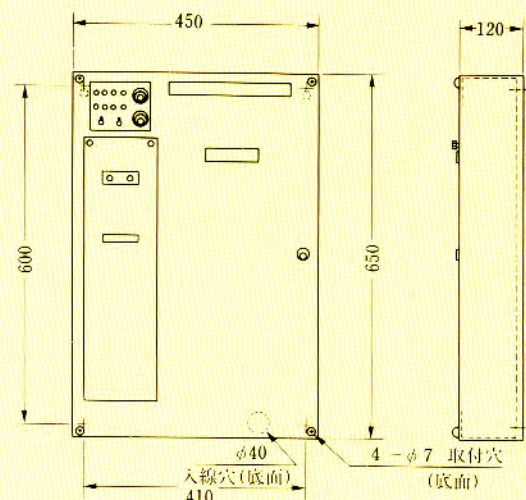


C-2100

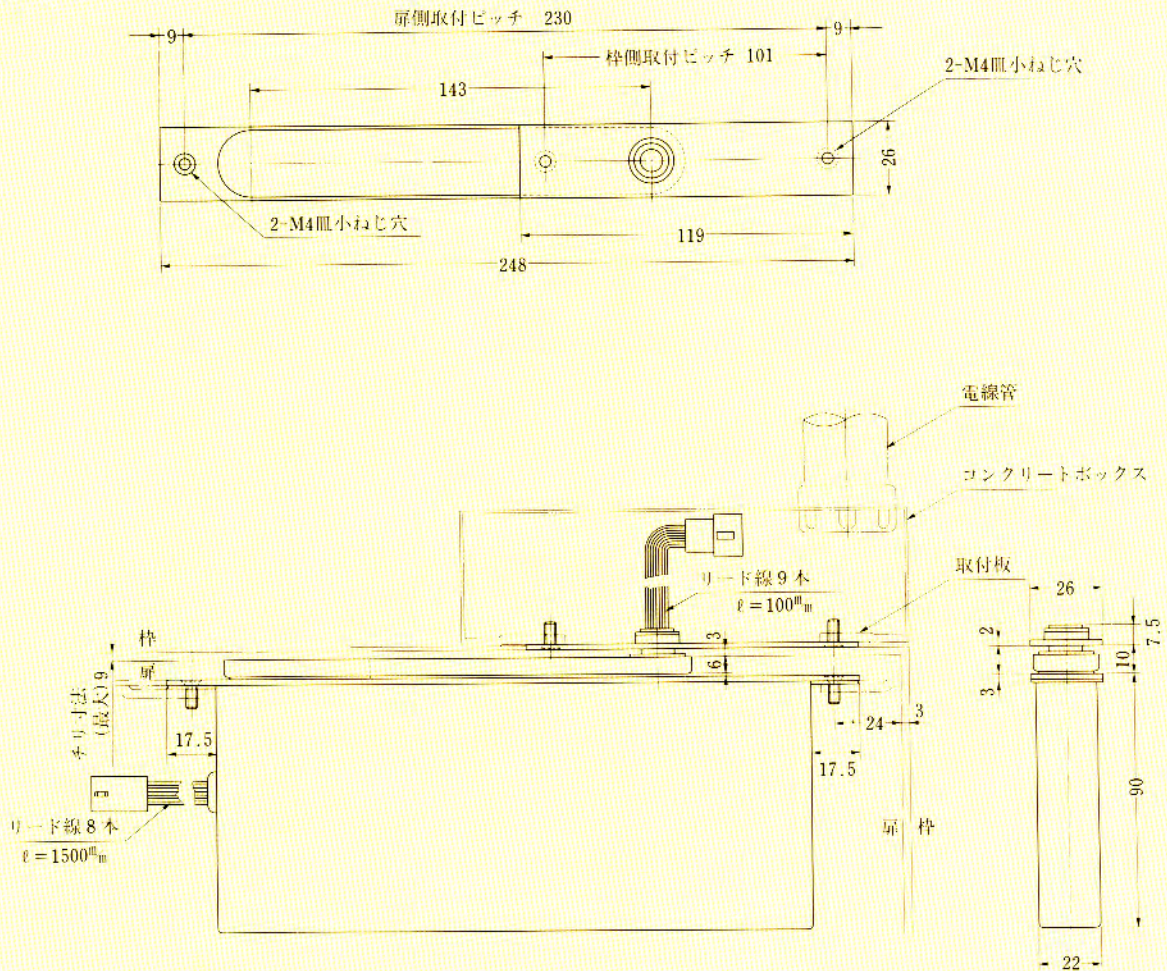
2個用スイッチボックス
スに取付ける



MC-2501P 型



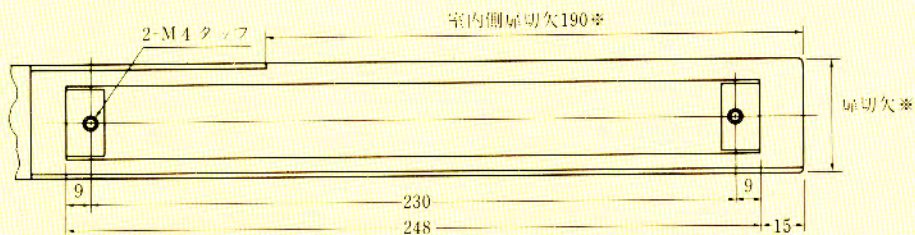
TEH-8CC



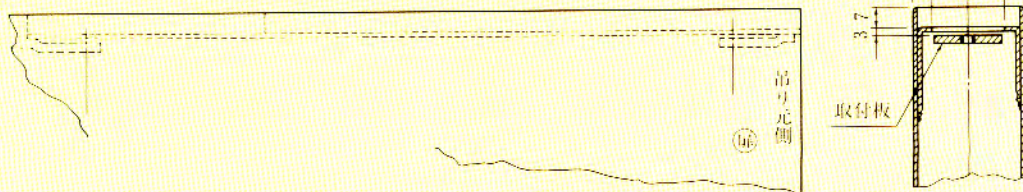
・本図は丁番の芯高45 mm (扉中心より)、扉厚40 mm 、開き角度135 $^{\circ}$ の場合を示す。

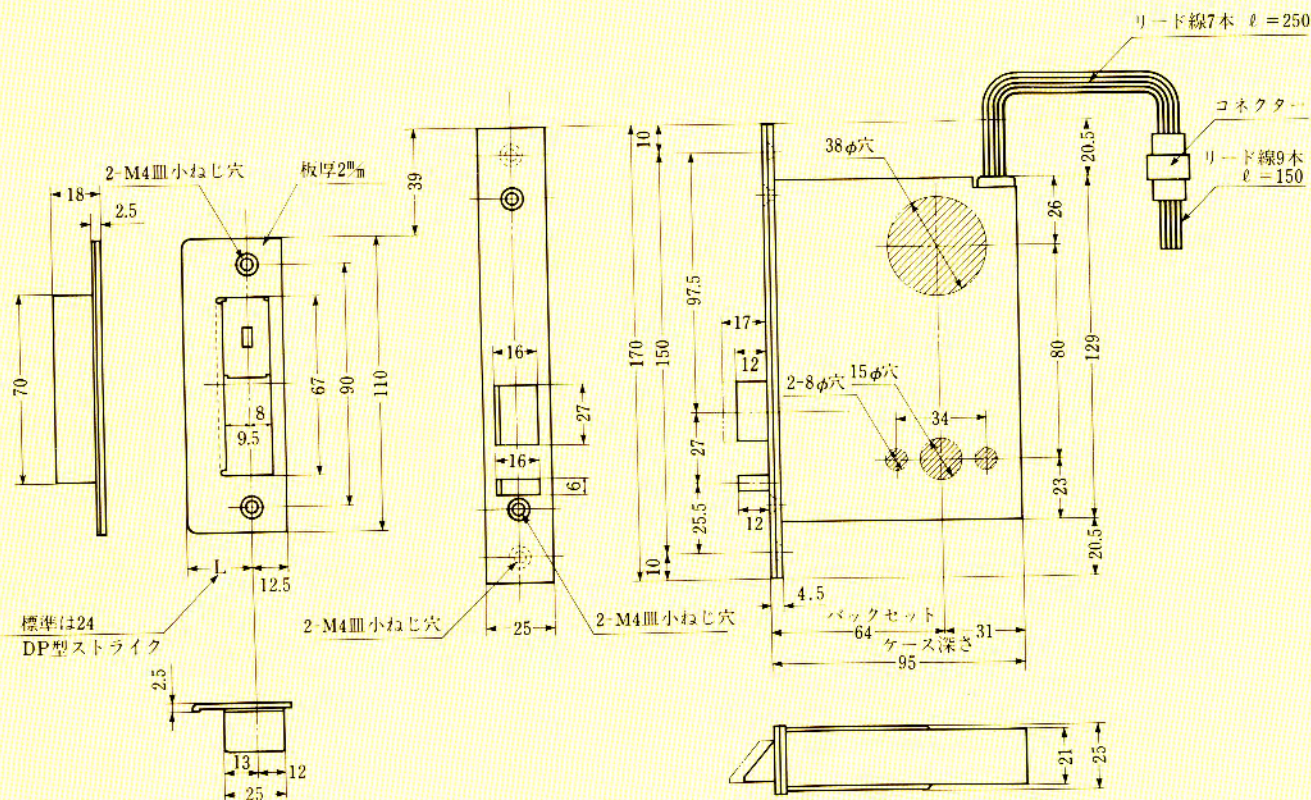
・ドアクローザ使用の場合は、ドアクローザの取付ねじが、TEHのケースに当たらないよう、長さにご注意ください。

扉切欠図



\ast 扉厚、吊り金具の芯高さ、扉の開き角度等により切欠寸法は異なります。本図は扉厚40 mm 、丁番芯高さ45 mm 、扉開き角度135 $^{\circ}$ の場合を示します。





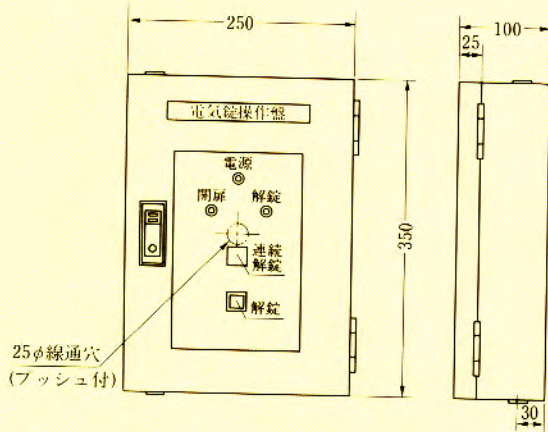
●扉厚によるストライクのL寸法(単位mm)

片開き扉用			両開き扉用		
扉厚(単位mm)	記号	L寸法	扉厚(単位mm)	記号	L寸法
29~33	CM	20	29~33	K	16
33~42	DP	24	33~37	L	18
42~50	ER	28	37~42	CM	20
50~58	FT	32	42~46	N	22
58~66	G	36	46~50	DP	24
			50~54	Q	26
			54~58	ER	28
			58~62	S	30
			62~66	FT	32

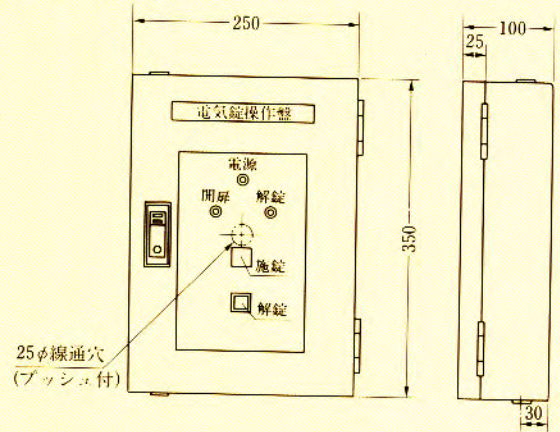
装着可能シリンダー	型 式	機 能	バックセット(mm) / ケース深さ(mm)	スペーシング(mm)	扉厚(mm以上 - mm未満)	キーシステム
ディスク	ALA	1	64 / 95	80	29~33	M. K.
UX		2			33~42	G. M. K.
PX		3			42~50	K. A.
EC		4			50~58	R. M. K. 等
					58~66	R. M. K. 等

BAN-U SERIES BAN-KS1B型

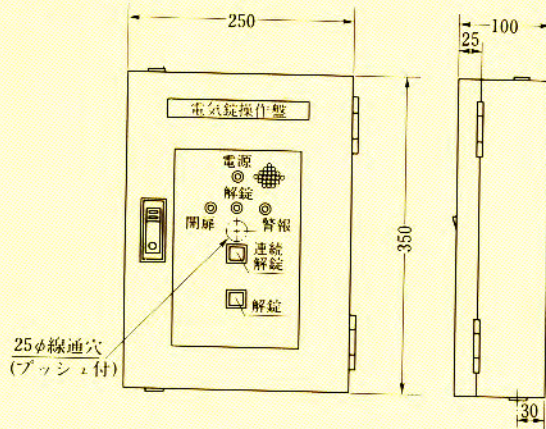
BAN-U1A型



BAN-U1B型



BAN-UA1A型



BAN-KS1B

