



MIWA ドア・クローザー



**GUIDE
TO
DOOR CLOSER**

MIWA ドア・クローザーの開発について

本締付モノロックHMシリーズ、電子キー(EC)等当社は常に独創的な、より価値高いものを追求してまいりましたが、この程各方面、特に公共住宅用規格部品委員会の強い要望にお応えして「最も堅牢で、しかも性能の高いドア・クローザー」を開発致しました。

特 長

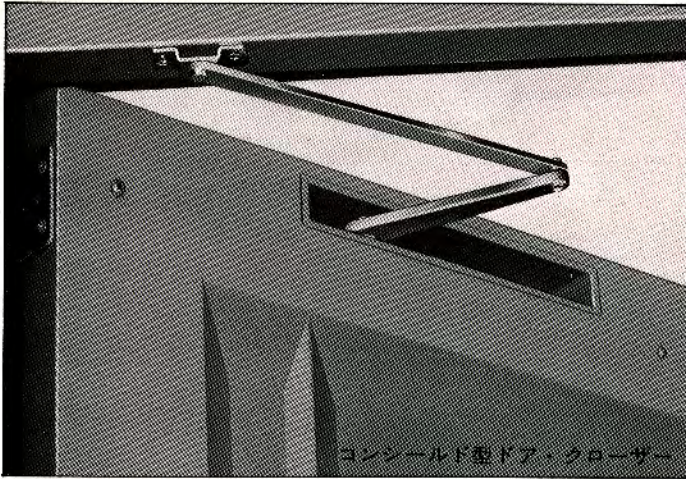
- (1) MIWA ドア・クローザーPLS型は外開き玄関の屋内側取付を主目的に設計しております。
このクローザーのアームは必然的にパラレムアーム取付となり、外付け直立アーム取付より大きな出力が必要となります。
この点外見を損う事なく大出力のスプリングを装備し、40~50kgの扉に対しても十分な機能を持っています。
但し、取付位置は製品の中に入っている説明書通りに確実に取付られて下さい。
- (2) 油圧シリンダー部分・トルクスプリング・駆動機構部分がそれぞれ区分され、本体巾が非常に薄く出来ています。
 - a) この出力で32%巾です。
 - b) KJスチール・スチールフラッシュ扉の見込内及び枠見込80%以内に格納可能です。
 - c) 駆動部分が真直ぐ動くので部品の疲労性が少ない。
 - d) 部品毎のメンテナンスが容易です。
- (3) スリースピードで閉鎖します。

第1速	90° ~ 20°	}	約5 ~ 8 秒	20℃時
第2速	20° ~ 5°			
第3速	5° ~ 0°			
- (4) 取付後調整の必要がありません。
独自のピストン溝の構造と特殊作動油に依り出荷時のままでOKです。それ故調整弁がありません。
- (5) 暴力に対し、特殊な安全弁が働き内部構造の損傷を守ります。
- (6) 構造の殆んどが、鋼板で構成されているため強靱で品質のバラツキがなく、また安価です。
- (7) 外観が優美です。
 - a) コンシールド型の場合はアームだけ露出されます。それも80%の枠内におさまります。
 - b) 面付横型の場合は外ケースは自消性プラスチックカバーがつきます。
- (8) スチールドア、アルミドア、木扉いずれにも、又、面付横型、コンシールド型いずれも若干の附属品を変えるだけで共用可能です。
 - a) 取付ビスの交換
 - b) 開角度、90度・180度とも取付位置は一定で、アームの交換だけで出来ます。
 - c) 左右勝手は本体を逆にすることでOKです。
 - d) 内開扉の場合は外側につきます。

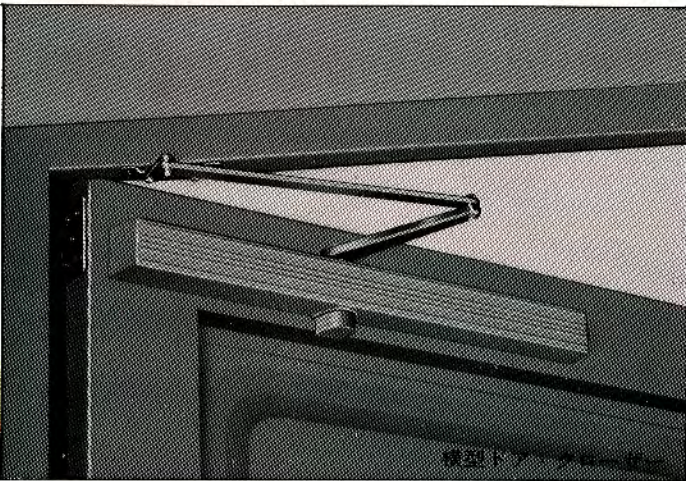
性 能

試験方法：公共住宅用規格部品委員会の定める試験要領による。

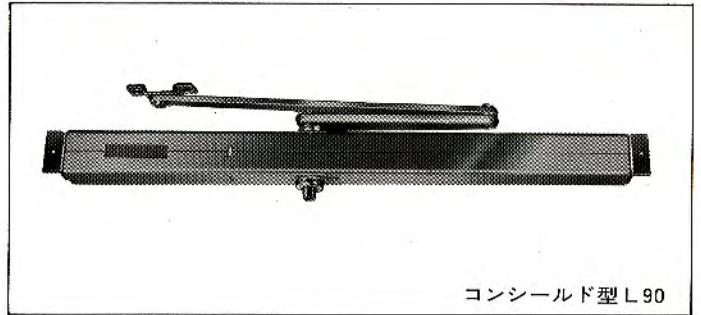
性能の種類	性 能
耐久 性	ドア重量50kgのもので自動20万回連続開閉試験および強制7万回連続開閉試験に合格すること。
防 火 性	J I S A 1304 (建築構造部の耐火試験方法) による60分耐火B種の試験時にシリンダーがばく裂をおこさないこと。
耐 温 度 性	(1) 80℃で60分間加熱した後常温(20℃)時にもどした状態で性能に影響のないこと。 (2) -10℃および35℃の状態で作動させ常温時と比し極端に閉鎖時間が変化しないこと。
作 動 速 度	常温時(20℃)においてドア(50kg重量)を90°開きラッチング完了まで5秒~8秒とする。
耐 風 圧 性	ドアに10kg/m ² (風速換算12.5m/sec)の荷重を加えた時ドア開き角度20°から閉鎖時間は1秒以上とする。



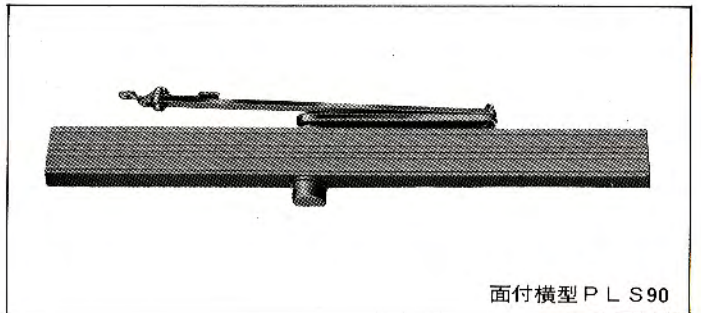
コンシールド型ドア・クローザー



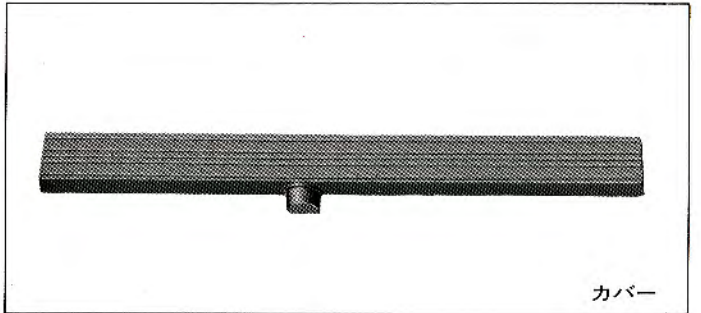
面付横型ドア・クローザー



コンシールド型 L90



面付横型 PLS90



カバー

種類及び記号

適用扉	種類	扉開角度	美和製品記号
800mm×1,900mm	コンシールド型	90°	L 90
		180°	L 180
	面付横型	90°	PLS 90
		180°	PLS 180

材質

使用区分	材料種別	材質・規格	使用区分	材料種別	材質・規格
本体	本体ケース	冷間圧延鋼板	本体	ピストンロッド	機械構造用炭素鋼
	本体カバーの類	熱可塑性合成樹脂		シリンダー	同上 鋼管
	チェックオイル	鉱物性		スプリング	ピアノ線
	ラックの類	機械構造用炭素鋼		オイルシール	ニトリル系ゴム
	ピニオンの類	同上	アーム取付座の類	冷間圧延鋼板	
	ピストン	鋳鉄	取付ビス	ステンレス	

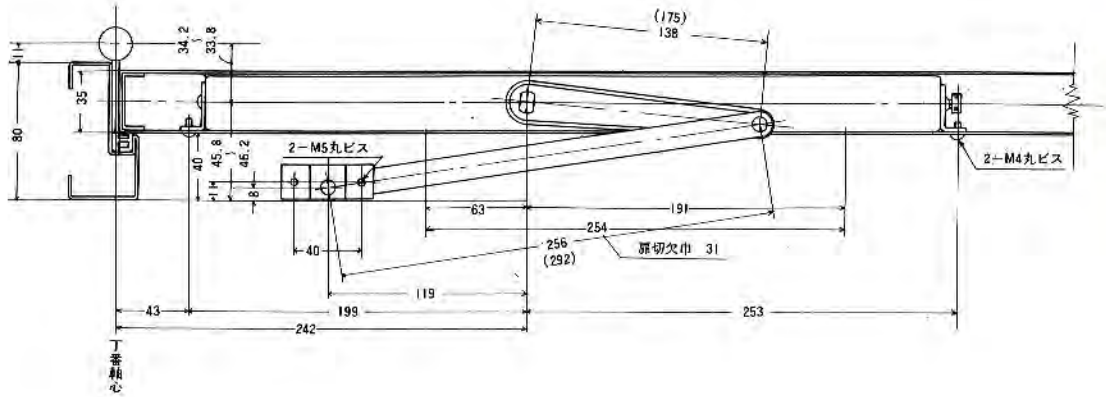
JIS G 4308による27種相当品

■ご注文又は図面指定の際は下記のようにご指示下さい。

記号	扉材質
PLS 90	スチール アルミ } の別 木製 }

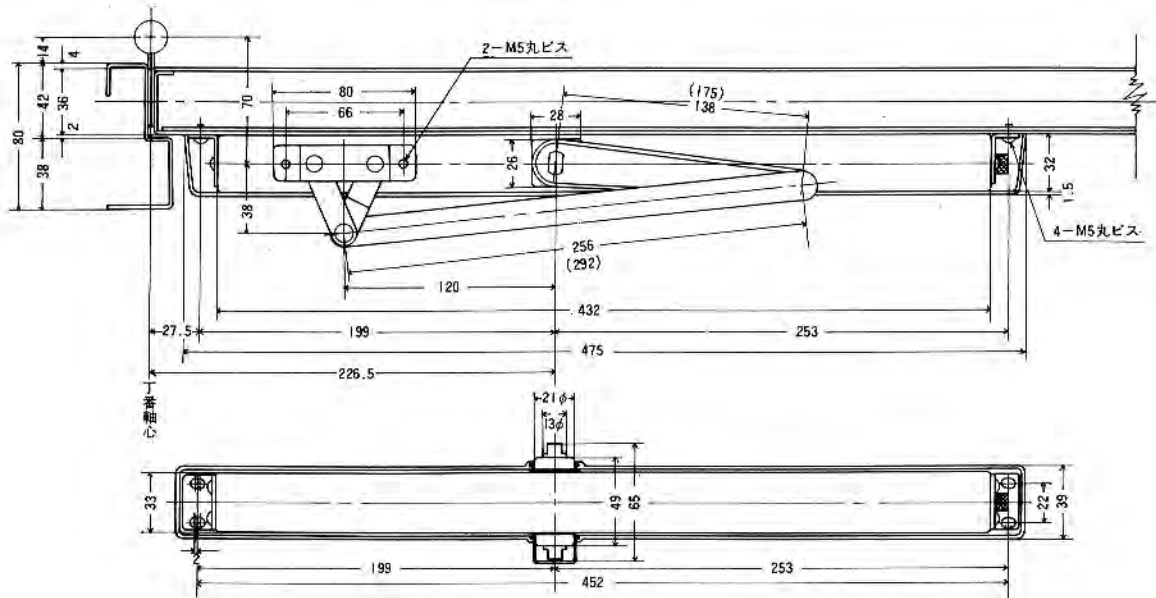
■主要寸法 $\frac{m}{m}$

コンシールド型 L90・L180



()内寸法はL180を示す。

面付横型 PLS90・PLS180



()内寸法はPLS180を示す。

●製品に取付説明書・寸法図・異面用型紙が入っております